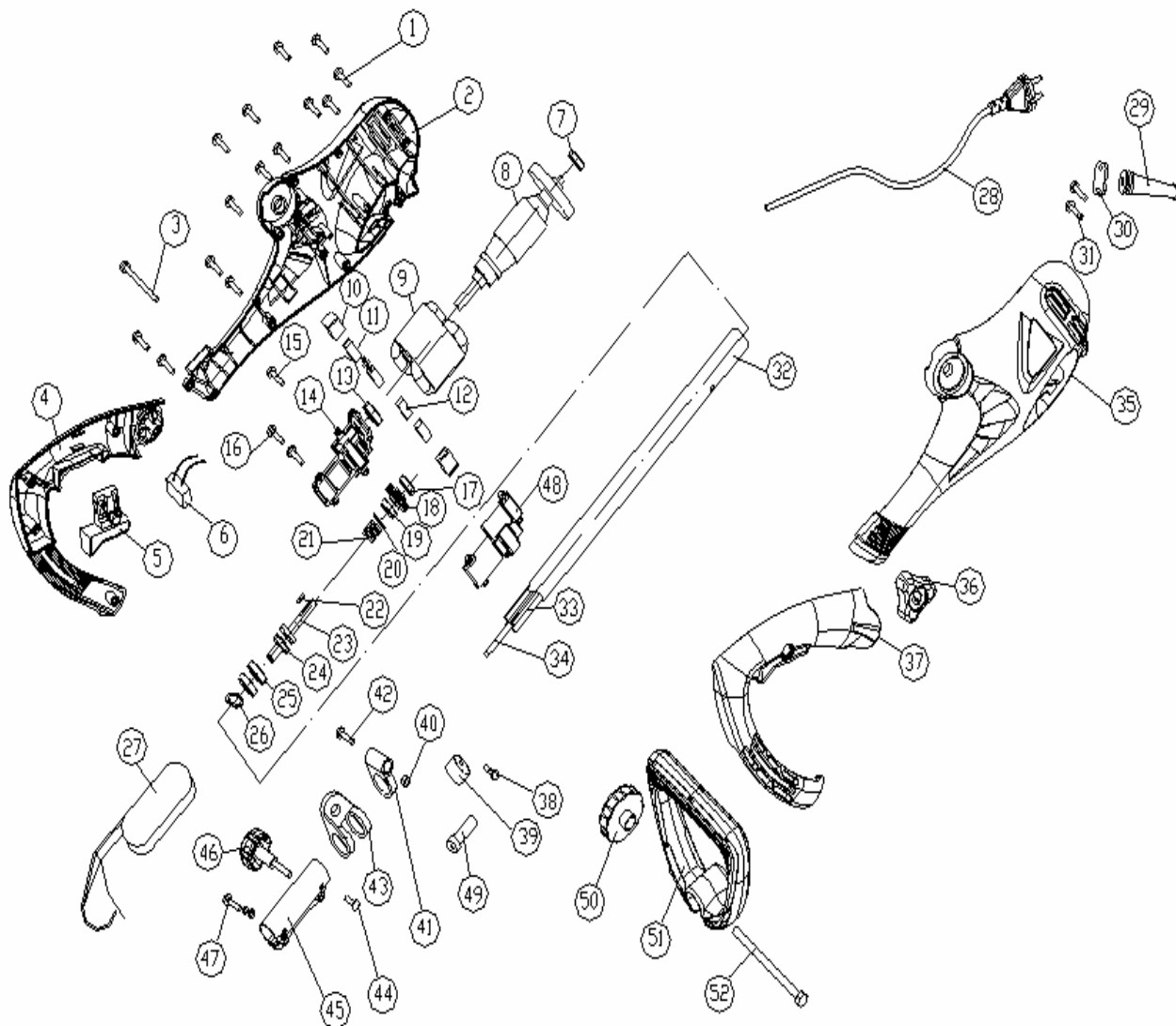


HYUNDAI

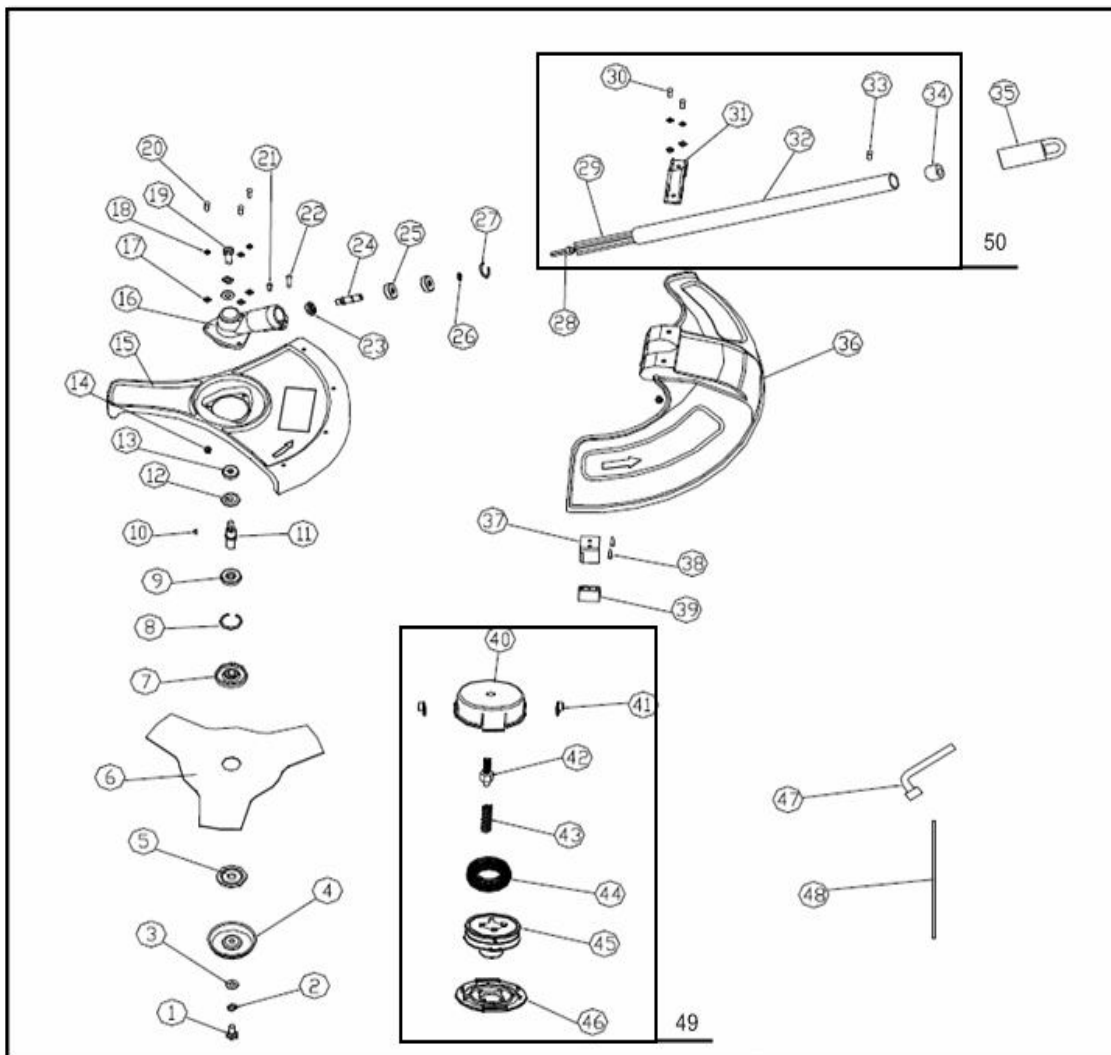
Газонокосилка HY/GT 1300D MOTOR
РЕМОНТНАЯ СХЕМА



| Поз. | Номер | Наименование |
|------|----------------|-------------------------|
| 1 | HY/GT1300D-M01 | винт |
| 2 | HY/GT1300D-M02 | корпус правый |
| 3 | HY/GT1300D-M03 | винт |
| 4 | HY/GT1300D-M04 | ручка правая |
| 5 | HY/GT1300D-M05 | выключатель |
| 6 | HY/GT1300D-M06 | конденсатор |
| 7 | HY/GT1300D-M07 | подшипник |
| 8 | HY/GT1300D-M08 | ротор |
| 9 | HY/GT1300D-M09 | статор |
| 10 | HY/GT1300D-M10 | щеткодержатель |
| 11 | HY/GT1300D-M11 | обойма щеткодержателя |
| 12 | HY/GT1300D-M12 | щетка |
| 13 | HY/GT1300D-M13 | подшипник |
| 14 | HY/GT1300D-M14 | корпус редуктора правый |
| 15 | HY/GT1300D-M15 | винт 4X12 |
| 16 | HY/GT1300D-M16 | винт 4X16 |
| 17 | HY/GT1300D-M17 | подшипник |
| 18 | HY/GT1300D-M18 | шестерня |
| 19 | HY/GT1300D-M19 | подшипник |
| 20 | HY/GT1300D-M20 | шайба плоская |
| 21 | HY/GT1300D-M21 | пружина редуктора |
| 22 | HY/GT1300D-M22 | шпонка |
| 23 | HY/GT1300D-M23 | фланец передний |
| 24 | HY/GT1300D-M24 | фланец задний |
| 25 | HY/GT1300D-M25 | подшипник |
| 26 | HY/GT1300D-M26 | кольцо |
| 27 | HY/GT1300D-M27 | ремень |
| 28 | HY/GT1300D-M28 | кабель сетевой |
| 29 | HY/GT1300D-M29 | воротник шнура |
| 30 | HY/GT1300D-M30 | фиксатор кабеля |
| 31 | HY/GT1300D-M31 | винт |
| 32 | HY/GT1300D-M32 | труба |
| 33 | HY/GT1300D-M33 | направляющая пластик |
| 34 | HY/GT1300D-M34 | трос |
| 35 | HY/GT1300D-M35 | корпус левый |
| 36 | HY/GT1300D-M36 | винт декоративный |
| 37 | HY/GT1300D-M37 | ручка левая |
| 38 | HY/GT1300D-M38 | винт 4X8 |
| 39 | HY/GT1300D-M39 | втулка |
| 40 | HY/GT1300D-M40 | гайка М5 |
| 41 | HY/GT1300D-M41 | кольцо |
| 42 | HY/GT1300D-M42 | винт |
| 43 | HY/GT1300D-M43 | крепеж ремня |
| 44 | HY/GT1300D-M44 | клепка |
| 45 | HY/GT1300D-M45 | захват трубы |
| 46 | HY/GT1300D-M46 | болт декоративный |
| 47 | HY/GT1300D-M47 | винт |
| 48 | HY/GT1300D-M48 | корпус редуктора левый |
| 49 | HY/GT1300D-M49 | соединительная втулка |
| 50 | HY/GT1300D-M50 | гайка декоративная |
| 51 | HY/GT1300D-M51 | ручка |
| 52 | HY/GT1300D-M52 | винт |
| 53 | HY/GT1300D-M53 | штанга в сборе |

HYUNDAI

Газонокосилка HY/GT 1300D GEAR BOX
РЕМОНТНАЯ СХЕМА



| Поз. | Номер | Наименование |
|------|----------------|----------------------|
| 1 | HY/GT1300D-B01 | болт |
| 2 | HY/GT1300D-B02 | гровер |
| 3 | HY/GT1300D-B03 | шайба |
| 4 | HY/GT1300D-B04 | защита |
| 5 | HY/GT1300D-B05 | шайба внешняя |
| 6 | HY/GT1300D-B06 | нож |
| 7 | HY/GT1300D-B07 | шайба опорная |
| 8 | HY/GT1300D-B08 | кольцо стопорное |
| 9 | HY/GT1300D-B09 | подшипник 6001 |
| 10 | HY/GT1300D-B10 | шпонка |
| 11 | HY/GT1300D-B11 | вал |
| 12 | HY/GT1300D-B12 | шестерня |
| 13 | HY/GT1300D-B13 | подшипник 608 |
| 14 | HY/GT1300D-B14 | гайка |
| 15 | HY/GT1300D-B15 | кожух защитный |
| 16 | HY/GT1300D-B16 | корпус редуктора |
| 17 | HY/GT1300D-B17 | шайба |
| 18 | HY/GT1300D-B18 | гровер |
| 19 | HY/GT1300D-B19 | болт |
| 20 | HY/GT1300D-B20 | винт |
| 21 | HY/GT1300D-B21 | винт |
| 22 | HY/GT1300D-B22 | винт |
| 23 | HY/GT1300D-B23 | шестерня малая |
| 24 | HY/GT1300D-B24 | вал |
| 25 | HY/GT1300D-B25 | подшипник 609 |
| 26 | HY/GT1300D-B26 | кольцо стопорное |
| 27 | HY/GT1300D-B27 | кольцо стопорное |
| 28 | HY/GT1300D-B28 | трос |
| 29 | HY/GT1300D-B29 | направляющая пластик |
| 30 | HY/GT1300D-B30 | винт |
| 31 | HY/GT1300D-B31 | фиксатор |
| 32 | HY/GT1300D-B32 | труба алюминиевая |
| 33 | HY/GT1300D-B33 | винт |
| 34 | HY/GT1300D-B34 | опора |
| 35 | HY/GT1300D-B35 | крышка |
| 36 | HY/GT1300D-B36 | кожух защитный |
| 37 | HY/GT1300D-B37 | нож кожуха |
| 38 | HY/GT1300D-B38 | винт |
| 39 | HY/GT1300D-B39 | крышка |
| 40 | HY/GT1300D-B40 | корпус шпули |
| 41 | HY/GT1300D-B41 | глазок лески |
| 42 | HY/GT1300D-B42 | винт крепления |
| 43 | HY/GT1300D-B43 | пружина |
| 44 | HY/GT1300D-B44 | леска |
| 45 | HY/GT1300D-B45 | катушка |
| 46 | HY/GT1300D-B46 | крышка шпули |
| 47 | HY/GT1300D-B47 | ключ |
| 48 | HY/GT1300D-B48 | штифт |
| 49 | HY/GT1300D-B49 | шпуля в сборе |
| 50 | HY/GT1300D-B50 | штанга в сборе |
| 51 | HY/GT1300D-B51 | редуктор в сборе |